

Il Nuovo Corriere della Versilia

13 febbraio 2009

Sicurezza sul lavoro Dal 16 gennaio scorso alla Scuola Edile lucchese lezioni aperte anche agli extracomunitari

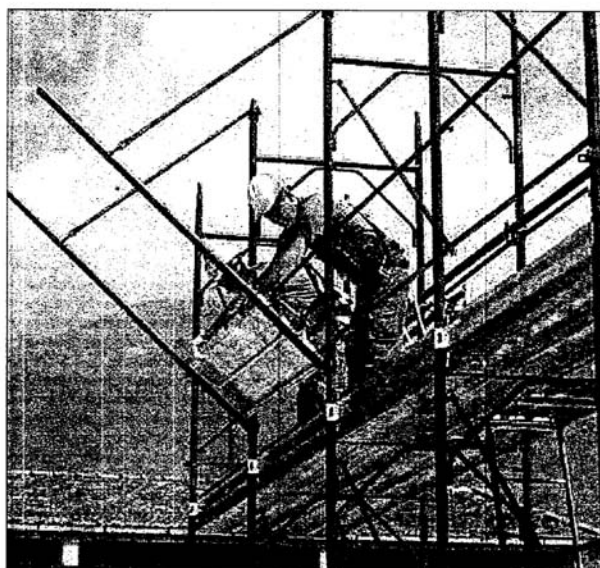
Un corso per lavoratori edili alla prima esperienza

Laura Gianni
LUCCA

E' dal mese di gennaio che la Scuola Edile Lucchese ha dato il via a "16 ore prima", corsi per i lavoratori al primo ingresso nell'edilizia. Si tratta di un progetto nazionale di **Formedil** (Ente Nazionale per la Formazione e l'Addestramento Professionale nell'Edilizia), patrocinato dal Ministero del Lavoro, della Salute e delle Politiche Sociali e dall'Inail, che è stato realizzato sulla base dell'innovazione contrattuale introdotta nei Contratti Collettivi di Lavoro, sottoscritti nel periodo giugno - luglio 2008. Ecco in cosa consiste la novità: quando un'impresa deciderà di prendere a lavorare chi è sprovvisto di precedenti esperienze di assunzione nel settore delle costruzioni, dovrà indirizzarlo, senza peraltro dover sostenere nessuna spesa, alla formazione professionale e alla sicurezza prevista dalla norma e attiva nella sua città. "La cantieristica nel campo dell'edilizia - spiega durante la presentazione Giuliano Luti, presidente della Scuola Edile Lucchese - è un ambito particolare per la quantità e l'eterogeneità dei materiali utilizzati; tra questi ognuno richiede un approccio specifico, molti prevedono l'ausilio di macchine per essere usati. Si rivela quindi necessario un percorso didattico che dia gli elementi base per potersi addentrare in un cantiere senza correre rischi. E' per questo che insistiamo sull'importanza dei dispositivi per la sicurezza individuale che noi stessi rilasciamo agli allievi". "L'iniziativa - afferma il direttore Valerio Vezzosi - nasce dalla volontà di tutte le parti sociali del nostro territorio; hanno operato unite, spinte dall'interesse nella tutela degli infortuni, numerosi specialmente per i dipendenti inesperti du-

■ Non solo teoria ma anche pratica per la sicurezza

rante i primi giorni di lavoro. "16 ore prima" si sviluppa nell'arco di 2 giorni e si svolge ogni settimana nel nostro laboratorio a San Marco, con docenti debitamente formati che accompagneranno i futuri lavoratori nei primi passi nel mondo dell'edilizia". "Il corso - illustra l'insegnante Andrea Grassotti - è pratico; ciò consente l'accesso ai numerosi extracomunitari che confluiscano in questo settore e non parlano l'italiano. Abbiamo ricreato le fasi di lavoro presenti in un cantiere: descriviamo in modo semplice materiali e macchine, per poi far passare gli allievi all'azione. Il nostro obiettivo principale è far capire che la produzione viaggia parallela alla sicurezza".



Un porteggio allestito in un cantiere edile